

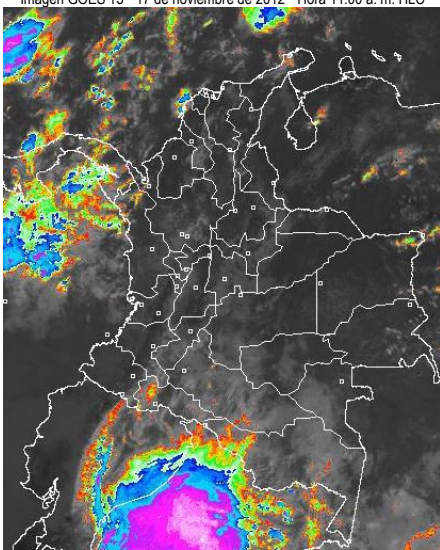
El IDEAM comunica al Sistema Nacional de Gestión del Riesgo (SNGR) y al Sistema Nacional Ambiental (SINA)  
Bogotá D. C., sábado 17 de noviembre de 2012  
Hora de actualización 11:45 a.m.

## CONDICIONES HIDROMETEOROLÓGICAS ACTUALES

En la mañana se presentaron condiciones de cielo parcialmente nublado con predominio de tiempo seco sobre amplios sectores del territorio nacional. Hacia la tarde y la noche se presentara fortalecimiento de la nubosidad concentrándose precipitaciones significativas en la región Caribe, zonas de montaña de la región Andina y el Oriente de las regiones Amazonia y Orinoquia; sin descartar la presencia de actividad eléctrica en los momentos de lluvia intensa. **ALERTA NARANJA** por deslizamientos de tierra en sectores de las regiones Andina, Orinoquia y Pacífica. **ALERTA ROJA** por condiciones propias para incendios de la cobertura vegetal, en sectores de las regiones Caribe, Andina, Orinoquia.

## IMAGEN SATELITAL

Imagen GOES 13 \* 17 de noviembre de 2012 \* Hora 11:00 a. m. HLC



## PRONÓSTICO CONDICIONES METEOROLÓGICAS ESPECIALES

### ÁREA DEL VOLCÁN CERRO MACHÍN (coordenadas: 4.80 - 75.62)

Durante la mañana cielo parcialmente cubierto. En horas finales de la tarde y primeras de la noche incremento de la nubosidad con presencia de precipitaciones entre ligeras y moderadas.

Servicio Geológico Colombiano lo reporta en **NIVEL AMARILLO (III): CAMBIOS EN EL COMPORTAMIENTO DE LA ACTIVIDAD VOLCÁNICA**

ELEVACIÓN (pies)	DIRECCIÓN	VELOCIDAD	
		NUDOS	KPH
10,000	OESTE	5	9
18,000	SURESTE	5-10	9-18
24,000	SURESTE	5-10	9-18
30,000	SURESTE	5-10	9-18

### ÁREA DEL VOLCÁN NEVADO DEL HUILA (coordenadas: 2.92 - 76.05)

En la mañana se estima cielo parcialmente cubierto y tiempo seco. En las horas de la tarde y de la noche incremento de la nubosidad y precipitaciones entre moderadas y fuertes

Servicio Geológico Colombiano lo reporta en **NIVEL AMARILLO (III): CAMBIOS EN EL COMPORTAMIENTO DE LA ACTIVIDAD VOLCÁNICA**

ELEVACIÓN (pies)	DIRECCIÓN	VELOCIDAD	
		NUDOS	KPH
10,000	OESTE	5	9
18,000	SURESTE	5	9
24,000	ESTE	5	9
30,000	ESTE	5	9

### ÁREA DEL VOLCÁN GALERAS (coordenadas: 1.55 - 77.37)

Durante la mañana se presentará cielo cubierto y tiempo seco. En las horas de la tarde se estiman precipitaciones entre ligeras a moderadas.

Servicio Geológico Colombiano lo reporta en **NIVEL AMARILLO (III): CAMBIOS EN EL COMPORTAMIENTO DE LA ACTIVIDAD VOLCÁNICA**

ELEVACIÓN (pies)	DIRECCIÓN	VELOCIDAD	
		NUDOS	KPH
10,000	OESTE	5	9
18,000	SUR	5	9
24,000	ESTE	5	9
30,000	OESTE	5	9

### ÁREA DEL VOLCÁN DEL RUÍZ (coordenadas: 4.89 - 75.32)

En la mañana se prevé condiciones de cielo parcialmente y tiempo seco. En la tarde y la noche fuerte incremento de la nubosidad y precipitaciones entre moderadas y fuertes.

Servicio Geológico Colombiano lo reporta en **NIVEL AMARILLO (III): CAMBIOS EN EL COMPORTAMIENTO DE LA ACTIVIDAD VOLCÁNICA**

ELEVACIÓN (pies)	DIRECCIÓN	VELOCIDAD	
		NUDOS	KPH
10,000	OESTE	5	9
18,000	ESTE	5-10	9-18
24,000	ESTE	5-10	9-18
30,000	SURESTE	5-10	9-18

## LO MÁS DESTACADO

**ALERTA ROJA. PARA TOMAR ACCIÓN** **ALERTA NARANJA. PARA PREPARARSE** **ALERTA AMARILLA. PARA INFORMARSE**

- Los principales volúmenes de lluvia precipitaron sobre el centro y norte de la región Andina; el mayor volumen de precipitación se presentó en el municipio de: **Medina (Cundinamarca)** con 140.0 mm.
- ALERTA ROJA** debido a la amenaza muy alta por incendios de la cobertura vegetal en sectores de las regiones Andina, Orinoquia y Caribe.
- ALERTA ROJA** debido a la amenaza alta por deslizamientos de tierra en zonas inestables del departamento de Antioquia.
- ALERTA NARANJA** por vendavales en varios sectores de las regiones Caribe, Pacífica, Orinoquia y Andina, especialmente en zonas de sabana y de montaña, debido a la continuación de la segunda temporada lluviosa del año, que se espera se reactive nuevamente.
- ALERTA NARANJA** por amenaza alta de deslizamientos en sectores las regiones Andina, Orinoquia y Pacífica.

## TEMPERATURAS MÁXIMAS

A continuación se relacionan los municipios donde se presentaron temperaturas iguales o superiores a 35.0°C:

DEPARTAMENTO	MUNICIPIOS
CESAR	Valledupar (35.0°C)

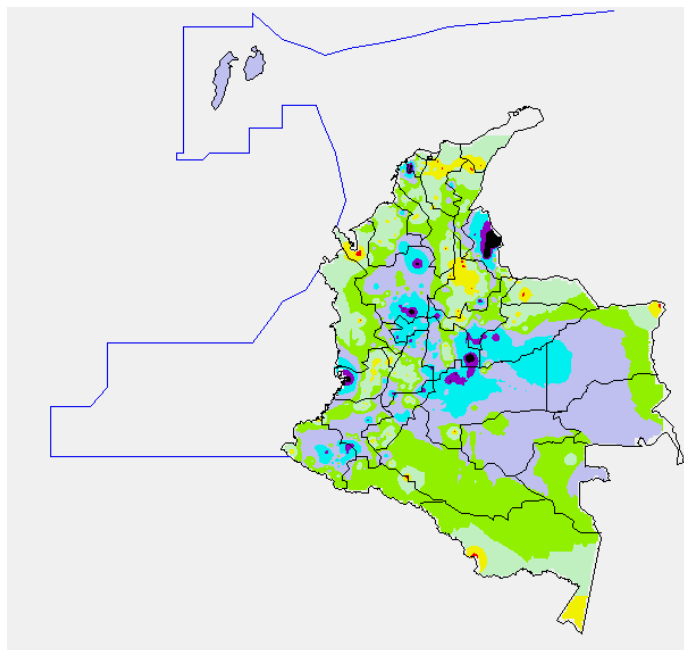
## PRECIPITACIONES

A continuación se relacionan los municipios donde en las últimas 24 horas se registraron precipitaciones iguales o superiores a 30.0 mm:

DEPARTAMENTO	MUNICIPIOS
ANTIOQUIA	San Francisco (82.0), Carmen De Viboral (65.0), Jericó (46.0), Alejandría (43.6), Abejorral (42.0), La Unión (39.2), Caldas (37.8), Concepción (36.0), Medellín (33.0), San Roque (30.0)
ATLANTICO	Luruaco (88.0), Repelón (69.5), Pijó (48.0)
BOLIVAR	San Estanislao (70.0)
BOYACA	Campohermoso (61.5), Tibaná (59.0), Chinavita (50.7), Pachavita (49.0), Sutatenza (44.5), Somondoco (42.0), Zetaquirá (34.2), Rondón (32.9), Garagoa (30.5)
CALDAS	Neira (55.0), Manzales (31.0), Pacora (30.0), Marquetalia (48.5), Victoria (35.5),
CASANARE	Aguazul (57.8), Chámeza (48.5), Tauramena (35.6), Orocué (31.0), Yopal (30.2)
CAUCA	Bolívar (56.7), Totoró (52.0), Puracé (30.0)
CESAR	Bosconia (30.0)
CORDOBA	Chinú (41.0), La Apartada (37.0)
CUNDINAMARCA	Medina (140.0), Paratebueno (58.0)
HUILA	Colombia (52.0), Rivera (37.0), Hobo (32.0), Yaguará (30.0)
META	Acacias (75.0), Cubarral (66.0), Guamal (62.0), Cumaral (61.0), Cubarral (61.0), Villavicencio (57.0), San Martín (45.0), Puerto Lleras (37.0), Villavicencio (34.6)
NARIÑO	Colón (68.7), San Bernardo (60.4), La Llanada (53.2), Samaniego (38.8), Santacruz (37.7), Buesaco (35.2), El Tablón (34.8), Pasto (34.2), Nariño (33.0), La Cruz (30.7)
NORTE DE SANTANDER	Salazar (130.7), Cúcuta (99.2), Sardinata (85.0), Gramalote (70.0), San Calixto (48.0), Cucutilla (38.0), Teorama (31.5)
SANTANDER	Coromoro (82.2)
TOLIMA	Prado (35.8), Libano (35.0), San Sebastián de Mariquita (41.0), Carmen de Apicalá (43.0), Villahermosa (59.3), Ataco (61.0)
VALLE DEL CAUCA	Buenaventura (68.0)

## MAPA DE PRECIPITACIÓN DIARIA

Desde las 7:00 a.m. del viernes 16 de noviembre hasta las 7:00 a.m. del sábado 17 de noviembre de 2012.



## ESTADO DE LOS EMBALSES

A continuación se relacionan los volúmenes útiles diarios (expresados en porcentaje) de reservas de algunos embalses de acuerdo con información consultada en XM:

EMBALSE	DEPARTAMENTO	VOLUMEN ÚTIL DIARIO (%)
MIEL I	Caldas	62.26
MIRAFLORES	Antioquia	86.98
EL PEÑOL	Antioquia	83.93
PLAYAS	Antioquia	124.62
PORCE II	Antioquia	31.21
PORCE III	Antioquia	25.63
PUNCHINÁ	Antioquia	74.50
RIOGRANDE 2	Antioquia	76.72
SAN LORENZO	Antioquia	94.90
TRONERAS	Antioquia	12.09
URRÁ I	Córdoba	85.11
AGREGADO BOGOTÁ	Cundinamarca	81.77
BETANIA	Huila	89.45
MUÑA	Cundinamarca	77.44
PRADO	Tolima	41.76
CHUZA	Cundinamarca	76.28
ESMERALDA	Boyacá	94.40
GUAVIO	Cundinamarca	82.15
ALTO ANCHICAYÁ	Valle del Cauca	46.87
CALIMA 1	Valle del Cauca	69.10
SALVAJINA	Cauca	12.92
NEUSA	Cundinamarca	75.04
SISGA	Cundinamarca	82.58
TOMINÉ	Cundinamarca	82.86

## PRONÓSTICO METEOROLÓGICO

REGIÓN	PRONÓSTICO
SABANA DE BOGOTÁ	<p><b>SÁBADO:</b> En horas de la mañana cielo parcialmente con predominio de tiempo seco. En horas de la tarde y primeras de la noche incremento de la nubosidad con precipitaciones entre moderadas y fuertes en el Noroccidente de la Sabana y el Occidente y Oriente de la ciudad. No se descarta la presencia de actividad eléctrica en los momentos de lluvia intensa. La temperatura máxima del aire se estima en 20°C.</p> <p><b>DOMINGO:</b> Se prevé cielo cubierto con lluvias principalmente en las horas de la tarde y de la noche en el Noroccidente de la Sabana y el Oriente de la ciudad.</p>
ANDINA	<p><b>SÁBADO:</b> En la mañana se prevé cielo entre parcial y mayormente nublado a lo largo de la región con precipitaciones ligeras y dispersas sobre Antioquia, Eje Cafetero y Norte del Tolima. En las horas de la tarde y de la noche fortalecimiento de la nubosidad a lo largo de la región con precipitaciones ligeras hacia el Norte de Cundinamarca, lluvias moderadas en los Santanderes, Boyacá y lluvias entre moderadas y fuertes sin descartar la presencia de actividad eléctrica sobre Antioquia, Eje Cafetero, Valle, Cauca y Nariño.</p> <p><b>DOMINGO:</b> Durante la jornada se espera nubosidad variable con cielo entre parcialmente nublado y mayormente nublado. Se estiman lluvias moderadas en Antioquia, Eje Cafetero y los Santanderes; precipitaciones de ligeras a moderadas en Tolima, Altiplano Cundiboyacense y Oriente de Valle y Cauca.</p>
CARIBE	<p><b>SÁBADO:</b> Durante horas de la mañana, se prevé cielo parcialmente nublado con presencia de lluvias ligeras y dispersas en el Sur de Bolívar, Sucre, La Guajira y Golfo de Urabá. En la tarde y noche se espera un aumento de la nubosidad con precipitaciones de carácter moderado a lo largo de la región las más intensas en el Sur de Bolívar, Atlántico, Magdalena y Cesar. No se descarta actividad eléctrica y rachas de viento en los momentos de lluvia intensa.</p> <p><b>DOMINGO:</b> A lo largo del día se mantendrán condiciones de cielo parcialmente nublado, con precipitaciones principalmente en las horas de la tarde y de la noche, las más intensas en sectores de Cesar, en las Estribaciones de la Sierra Nevada de Santa Marta y de menor intensidad en Bolívar, Magdalena, Atlántico, Córdoba y Sucre.</p>
ARCHIPIÉLAGO DE SAN ANDRÉS, PROVIDENCIA Y SANTA CATALINA	<p><b>SÁBADO:</b> Se prevé a lo largo del día nubosidad variable con lluvias entre moderadas y fuertes a lo largo del archipiélago de San Andrés y Providencia, las precipitaciones más significativas se concentrarán terminando la mañana e iniciando la tarde.</p> <p><b>DOMINGO:</b> A lo largo del día se prevén condiciones de cielo seminublado con predominio de tiempo seco en horas de la tarde y de la noche, salvo en algunas horas de la mañana, donde no se descartan lluvias de carácter ligero.</p>
MAR CARIBE	<p><b>SÁBADO:</b> En el transcurso de la jornada se estima nubosidad variada con precipitaciones entre ligeras y moderadas en el Occidente y Centro del área Marítima y sobre el litoral de Córdoba, Bolívar, Atlántico y Magdalena en las horas de la tarde especialmente.</p> <p><b>DOMINGO:</b> Cielo parcialmente nublado con presencia de precipitaciones moderadas principalmente frente a las costas de Córdoba, Sucre y en el Golfo de Urabá.</p>
PACÍFICA	<p><b>SÁBADO:</b> En horas de la mañana cielo seminublado con predominio de tiempo seco. En la tarde y noche, aumento de nubosidad acompañadas de lluvias moderadas, especialmente hacia el Oriente de la región en los departamentos de Valle, Cauca y Nariño.</p> <p><b>DOMINGO:</b> A lo largo de la jornada, se prevé cielo parcialmente nublado con lluvias de ligeras a moderadas especialmente en Chocó y el litoral de Valle y Cauca en horas de la tarde.</p>
INSULAR PACÍFICA	<p><b>SÁBADO:</b> Cielo parcialmente cubierto con predominio de tiempo seco a lo largo de la jornada tanto en Gorgona como en Malpelo.</p> <p><b>DOMINGO:</b> Se mantendrán las condiciones cubiertas, predominando el tiempo seco tanto en Gorgona como en Malpelo.</p>
OCÉANO PACÍFICO	<p><b>SÁBADO:</b> A lo largo de la jornada se mantendrán las condiciones de cielo parcialmente cubierto con precipitaciones de variada intensidad sobre el norte del área marítima.</p> <p><b>DOMINGO:</b> Durante la jornada se prevé abundante nubosidad con precipitaciones entre ligeras y moderadas aguas adentro de la zona Norte.</p>
ORINOQUIA	<p><b>SÁBADO:</b> En las horas de la mañana se prevé cielo parcialmente nublado con predominio de tiempo seco. Después del mediodía se estima un fortalecimiento de la nubosidad, acompañado de lluvias entre moderadas y fuertes en Vichada y el Piedemonte Llanero del Meta. No se descarta la presencia de tormentas eléctricas en los momentos de lluvia intensa.</p> <p><b>DOMINGO:</b> Durante la jornada se mantendrán las condiciones de cielo mayormente nublado con precipitaciones entre moderadas y fuertes en sectores de Meta, Vichada y lluvias entre ligeras y moderadas en el Piedemonte Llanero.</p>
AMAZONICA	<p><b>SÁBADO:</b> En el transcurso de la jornada se prevé cielo mayormente nublado con presencia de precipitaciones entre moderadas y fuertes sin descartar la presencia de actividad eléctrica en los momentos de lluvia intensa principalmente en las horas de la tarde y primeras horas de la noche. Las lluvias más fuertes se pronostican en sectores de Amazonas, Vaupés, Putumayo y Caquetá.</p> <p><b>DOMINGO:</b> Durante la jornada se prevé abundante nubosidad con lluvias entre moderadas y fuertes principalmente en zonas de Amazonas, Vaupés, Guainía y Guaviare. No se descarta la presencia de tormentas eléctricas en los momentos de lluvias intensas.</p>

## ALERTAS VIGENTES

Para mayor información sobre el Pronóstico del Estado del Tiempo, Informes Técnicos Diarios y Comunicados Especiales, e informes de otras áreas temáticas, tales como Hidrología, Deslizamientos de Tierra e Incendios, se sugiere consultar la siguiente dirección electrónica: [www.ideam.gov.co](http://www.ideam.gov.co)

### REGIÓN CARIBE

#### ALERTA ROJA INCENDIOS DE LA COBERTURA VEGETAL

Amenaza **muy alta** de ocurrencia de incendios de la cobertura vegetal en zonas de bosques, cultivos y pastos, localizados en los siguientes municipios y sectores aledaños:

**BOLÍVAR:** María La Baja, Arjona, Turbaco, El Carmen De Bolívar, San Jacinto,  
**CESAR:** Pailitas,  
**CÓRDOBA:** Sahagún,  
**LA GUAJIRA:** Uribia.  
**MAGDALENA:** El Piñón, Fundación, Aracataca, Santa Marta.  
**SUCRE:** San Onofre.

Especial atención amerita vía Parque Isla de Salamanca.

#### ALERTA NARANJA PROBABILIDAD DE VENDAVALES

Para esta época del año es muy común la ocurrencia de vendavales por causa del periódico tránsito de ondas tropicales en la Región Caribe, especialmente en zonas de sabana o llanura estos fenómenos atmosféricos pueden alcanzar vientos entre moderados a fuertes que podrían destechar casas, tumbiar árboles o postes de energía entre otros daños. El IDEAM recomienda estar muy atentos y tomar las medidas preventivas necesarias.

#### ALERTA NARANJA INCENDIOS DE LA COBERTURA VEGETAL

Se pronostica amenaza baja a moderada por condiciones propicias para la ocurrencia de incendios de la cobertura vegetal:

**ATLÁNTICO:** Ponedera, Luruaco, Puerto Colombia, Sabanalarga, Manatí, Repelón, Palmar de Varela, Santo Tomás, Piojo, Malambo, Galapa, Tobará, Soledad y Barranquilla  
**BOLÍVAR:** San Estanislao, Santa Catalina, Santa Rosa, Sopla viento, Villanueva, San Fernando, Córdoba, El Guamo, Mompóx, Zambrano, San Juan de Nepomuceno  
**LA GUAJIRA:** Riohacha,  
**CESAR:** Tamalameque, El Paso, Agustín Codazzi, Astrea, Bosconia, Valledupar.  
**CÓRDOBA:** Chima, Ciénaga De Oro, Chinú, San Andrés De Sotavento  
**MAGDALENA:** San Zenón, San Sebastián de Buenavista, Santa Bárbara de Pinto, Santa Ana Tenerife, Plato, Chivolo, Zapayán, Cerro de San Antonio, El Reten, Pueblo Viejo, Sitionuevo  
**SUCRE:** Caimito, Corozal, Morroa, Ovejas, San Benito Abad, Sincelejo, Tolviejo, San Pedro, Chalcán, Tolú, Sincé, Buenavista, El Roble, La Unión, Sampués, San Marcos.

### REGIÓN ANDINA

#### ALERTA ROJA INCENDIOS DE LA COBERTURA VEGETAL

Amenaza **muy alta** de ocurrencia de incendios de la cobertura vegetal en zonas de bosques, cultivos y pastos, localizados en los siguientes municipios y sectores aledaños:

**ANTIOQUIA:** San Juan de Urabá  
**CUNDINAMARCA:** Beltrán  
**HUILA:** Altamira, Suaza, Acevedo, Garzón  
**NORTE DE SANTANDER:** Labateca, Toledo  
**SANTANDER:** Curití,  
**TOLIMA:** Ambalema

#### ALERTA ROJA DESLIZAMIENTOS DE TIERRA

Se pronostica amenaza alta por deslizamientos de tierra en áreas inestables en jurisdicción del municipio:

**ANTIOQUIA:** Cocorná, Anorí, Cáceres, Concepción, Puerto Triunfo y San Francisco.

#### ALERTA NARANJA INCENDIOS DE LA COBERTURA VEGETAL

Se pronostica amenaza moderada por condiciones propicias para la ocurrencia de incendios de la cobertura vegetal:

**CAUCA:** Caloto, Miranda, Santander De Quilichao  
**CUNDINAMARCA:** Pulí  
**HUILA:** Agrado, Garzón, Guadalupe, Oporapa, Pital, Suaza, Tarqui  
**NARIÑO:** Pasto  
**NORTE DE SANTANDER:** Ocaña, Pamplona,  
**SANTANDER:** Curití  
**TOLIMA:** Ibagué  
**VALLE DEL CAUCA:** Candelaria

#### ALERTA NARANJA DESLIZAMIENTOS DE TIERRA

Se pronostica amenaza moderada por deslizamientos de tierra en áreas inestables en jurisdicción del municipio:

**Antioquia:** Granada, Sonsón, Carmen de Viboral.  
**Tolima:** Natagaima.  
**Norte de Santander:** Salazar, Arboledas, Gramalote, Santiago, Sardinata, Tibú y Villa Caro.

#### ALERTA AMARILLA: NIVELES ALTOS EN EL RÍO CARARE

Los niveles del río Carare, registrados por la estación Puerto Araujo - Santander presentaron incrementos sostenidos con valores altos, por lo cual se recomienda especial atención por la tendencia de ascenso que se registró hace varias horas, si bien en las últimas horas el nivel ha descendido, se recomienda mantener el nivel de alerta.

#### ALERTA AMARILLA: NIVELES ALTOS EN EL RÍO OTÚN

Los niveles del río Otún observados en la estación El Retén (Santa Rosa de Cabal – Risaralda) se encuentran en un alto nivel con tendencia al incremento desde aproximadamente las 5pm del día de ayer, si bien en las horas de la madrugada el nivel ha descendido, se recomienda mantener el nivel de alerta ante la presencia de posibles precipitaciones.

### REGIÓN ORINOQUIA

#### ALERTA ROJA INCENDIOS DE LA COBERTURA VEGETAL

Amenaza **muy alta** de ocurrencia de incendios de la cobertura vegetal en zonas de bosques, cultivos y pastos, localizados en los siguientes municipios y sectores aledaños:

**ARAUCA:** Arauca

#### ALERTA NARANJA DESLIZAMIENTOS DE TIERRA

Se pronostica amenaza moderada por deslizamientos de tierra en áreas inestables en jurisdicción del municipio:

**CASANARE:** Chámeza.  
**BOYACÁ:** Maripí, Muzo, Páez y Quípama.  
**CUNDINAMARCA:** Medina.  
**META:** Acacias y Guamal.

### REGIÓN PÁCIFICA

#### ALERTA NARANJA DESLIZAMIENTOS DE TIERRA

Se pronostica amenaza moderada por deslizamientos de tierra en áreas inestables en jurisdicción del municipio:

**CHOCÓ:** Condoto y Medio San Juan.  
**NARIÑO:** Barbacoas y Ricaurte.

#### ALERTA AMARILLA: NIVELES ALTOS RÍO PATIA

Los niveles del río Patía, a la altura de la estación Puente Pusmeo, han presentando un incremento súbito en las últimas horas, registrando valores altos y que siguen presentando una tendencia en aumento. Por esta razón se cambia el nivel de alerta a Naranja. También se sugiere prestar atención al cauce principal y afluentes de los ríos Micay y Mira.

## REGIÓN AMAZÓNICA

### CONDICIONES NORMALES

## MAR CARIBE

#### ALERTA AMARILLA PLEAMAR

Hasta el próximo 18 de noviembre se espera una de las pleamares más significativas del mes en el Centro del litoral Caribe colombiano. Se recomienda a los habitantes costeros estar atentos a la evolución de este fenómeno.

#### ALERTA AMARILLA TIEMPO LLUVIOSO

Sobre amplios sectores del Mar Caribe Colombiano, se espera se mantengan las condiciones de tiempo lluvioso con probabilidad de tormenta eléctrica y rachas de viento, se recomienda a embarcaciones de poco calado consultar con las Capitanías de Puerto antes de zarpar ante inminente tempestad.

## OCÉANO PACÍFICO

#### ALERTA AMARILLA PLEAMAR

Hasta el próximo 19 de noviembre, se espera una de las pleamares más representativas del mes en el litoral Pacífico colombiano, se sugiere a habitantes costeros estar atentos a la evolución del fenómeno.

**ALERTA ROJA. PARA TOMAR ACCIÓN** Advierte a los sistemas de prevención y atención de desastres sobre la amenaza que puede ocasionar un fenómeno con efectos adversos sobre la población, el cual requiere la atención inmediata por parte de la población y de los cuerpos de atención y socorro. Se emite una alerta sólo cuando la identificación de un evento extraordinario indique la probabilidad de amenaza inminente y cuando la gravedad del fenómeno implique la movilización de personas y equipos, interrumpiendo el normal desarrollo de sus actividades cotidianas.

**ALERTA NARANJA. PARA PREPARARSE** Indica la presencia de un fenómeno. No implica amenaza inmediata y como tanto es catalogado como un mensaje para informarse y prepararse. El aviso implica vigilancia continua ya que las condiciones son propicias para el desarrollo de un fenómeno, sin que se requiera permanecer alerta.

**ALERTA AMARILLA. PARA INFORMARSE** Es un mensaje oficial por el cual se difunde información. Por lo regular se refiere a eventos observados, reportados o registrados y puede contener algunos elementos de pronóstico a manera de orientación. Por sus características pretéritas y futuras difiere del aviso de la alerta, y por lo general no está encaminado a alertar sino a informar.

**CONDICIONES NORMALES** La información que se suministra se encuentra dentro de los rangos normales.

°C: grados Celsius

m: metros

mm: milímetros

msnm: metros sobre nivel del mar

KPH: kilómetros por hora

GOES: Geostationary Operational Environmental Satellites (Satélite Geoestacionario Operacional Ambiental).

GOES-13 es el designado GOES-Este, localizado en 75° W sobre el ecuador geográfico.

PNN: Parque Nacional Natural

SFF: Santuario de Fauna y Flora

Ricardo Lozano Picón, Director General  
Julián Corrales, Jefe Oficina de Pronósticos y Alertas  
Juan Francisco Alameda, Coordinador de Alertas Ambientales  
\*\*\*\*\*

Profesionales en turno:  
Jhon VALENCIA, Hernando WILCHES, Patricia León, y Araminta VEGA.  
Internet: <http://www.ideam.gov.co>  
Correos electrónicos: [servicio@ideam.gov.co](mailto:servicio@ideam.gov.co), [alertasideam@ideam.gov.co](mailto:alertasideam@ideam.gov.co)  
Carrera 10 N° 20 - 30 \*\* Piso 9, Bogotá, D.C.  
Teléfono: 3421586.